



NEW

NEW

NEW

消費電力量を削減
静音性をさらに進化
小型・軽量化を実現

imageRUNNER
ADVANCE DX

C5870F / C5860F / C5850F / C5840F

C3835F / C3830F / C3826F

C3222F

A3カラー複合機



基本性能をさらに高め、分速70枚レンジに対応。多彩高効率なビジネスワークを差さえ、高生産性に応える中核モデル。

カラー40～70枚/分

モノクロ40～70枚/分

A3カラー複合機



コンパクトなボディはそのままに、基本性能をさらに高め、分速35枚のレンジに対応。上位モデルと同等機能を備えた中低速モデル。

カラー26～35枚/分

モノクロ26～35枚/分

A3カラー複合機



7.0型カラー液晶タッチパネルによるシンプルな操作性と、高画質カラープリントを実現。基本性能を踏まえた、エントリークラスモデル。

カラー22枚/分

モノクロ22枚/分

POINT



クラウド型MFP機能拡張プラットフォームとの連携強化

「勘定奉行」連携による
会計業務の効率化

財務会計システム
勘定奉行クラウド

一括スキャンと自動転記で
仕訳作業を効率化。

「楽楽精算」連携による
経費精算業務の効率化

楽楽精算

一括スキャンと自動転記で
経費精算業務を効率化。

クラウドストレージへの
ファクス転送

せいとんファクス
for MEAP ADVANCE

リモートやテレワーク環境で
も簡単に保存/共有/検索でき、
ファクス業務を効率化。



会計処理業務の効率化をcanon複合機がお手伝い！

大量の手入力作業



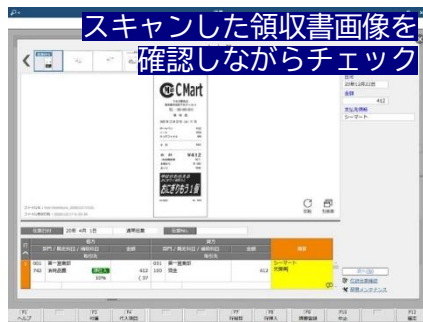
大量の領収書の保管



Canon複合機で領収書をスキャンするだけで、そのお悩み解決◎ ポイント

- 1 領収書はまとめてスキャン(最大10枚)。※1
- 2 スキャンするだけで金額や支払情報が自動入力。
- 3 金額・日付は手書き文字でも自動認識。※2
- 4 一度仕訳を登録するとシステムが仕訳情報を学習。次回からは同じ支払先の領収書を登録する際には仕訳情報まですべて自動入力。
- 5 電子帳簿保存法に準拠したスキャンが可能。※3

※1 向きはバラバラでもOK。複数枚の領収書を一括スキャンする場合は5mm以上の間隔が必要。
 ※2 手書きの電話番号の抽出は不可。
 ※3 電子帳簿保存法上の原本破棄の条件は国税庁のHPをご確認頂くか、税理士にご相談ください。



uniFLOW Online×勘定奉行
クラウド連携
導入メリット
【キャノン公式 Youtube】



ペーパーレスファクス 動画のご紹介です！



お願いします！

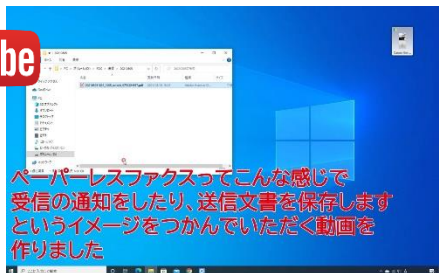


QRコードを
読み込んで
下さい



平安キヤノンのYouTube動画コーナー
今月はcanon複合機でFAXを電子化したらど
うなるの？というイメージ動画のご紹介です。

YouTube



ペーパーレスファクスってこんな感じで
受信の通知をしたり、送信文書を保存します
というイメージをつかんでいただく動画を
作りました

canon複合機でペーパーレスFAX

ペーパーレスファクスの受信した際
のパソコンの通知と送信した際の文
書の自動保存を動画にまとめました。
受信してから、返信(送信)までの
一連の流れをご紹介します！



カンタン打刻！タイムカード不要！

継続率**99.7%**のクラウド勤怠管理システムで
誰でもラクラク勤怠管理



市場シェア
NO.1

導入企業数 **28,000社** 以上
利用者数 **200万人** 以上



勤怠管理について、こんなお悩みはありませんか？



毎月のタイムカード
の集計が大変...
もっと効率的になら
ないの？



拠点ごとの勤怠状況が
リアルタイムで確認・
把握できないので人員
調整を検討できない。



新しいシステムが導入
されたけど、打刻や申
請などの操作が複雑で、
以前より不便になった。



勤務状況はリアルタイムで
自動集計。出力したCSVデー
タで給与計算ソフトとの連携
も簡単！大幅な工数の削減を
実現できます。

拠点ごとの就業ルールに
合わせた設定が可能。勤怠状
況を元に人件費の概算算出を
行い、月中でも適切な人員
コントロールを行えます。

使用場所やシーンに合わせた
さまざまな打刻方法を用意。
スマホはもちろん、指紋認証
や普段使っているICカードで
誰でも簡単に操作可能。

従業員数やお使いの給与ソフト等によって
最適な勤怠管理をご提案致します。

Touch On Time

X'sion
クロスシオン

OBC
OBC BUSINESS CONSULTANTS CO. LTD.



「ホワイト物流」 推進運動

実施開始日：2021年8月16日以降の配送



月曜日ご注文分 → 水曜日以降のお届け
金曜日ご注文分 → 翌週火曜日以降のお届け

現在、運送業界における配送に関わるドライバーや倉庫作業員の
人材不足が深刻かつ慢性的な課題となり、大きな社会問題となっ
ております。

キヤノン配送便に関しましても同様の問題が発生しており、
年度末だけではなく通常月におきましても、トラック・人材の確
保が厳しい状況が続いております。

つきましては、「ホワイト物流」推進運動における物流の安定
的・持続的な確保への協力として、

**2021年8月16日より、キヤノン消耗品のご注文について商品の受
注当日の出荷を廃止し、翌日出荷への全面移行をお願いする運び
となりました。**

お時間を頂戴することとなりますが、ご理解ご協力を賜りますよ
う何とぞよろしくお願い申し上げます。



複合機やプリンターを
などを利用して、最適
な文書の活用をサポ
ートします。

ドキュメント

オフィス家具や内装工
事、レイアウト変更な
どでオフィス環境の改
善をサポートします。



オフィス空間

heian canon
solutions

基幹業務



勤怠管理、会計や人事
関係など、基幹業務に
関する全般的なサポ
ートを行います。

セキュリティ

ウイルス対策をはじめ、
テレワーク支援や啓発
セミナーなどセキュリ
ティのサポートします。



ライブオフィスツアー

ポイント

今まで400社以上が体感済み!!

before

弊社オフィスをご覧いただきながら
オフィスや業務をより良くするための
作戦会議を一緒にしませんか？

after

- ▶セキュリティ
- ▶働き方改革
- ▶コミュニケーション
- ▶生産性向上



※本誌の詳細情報は営業担当におたずね頂くか、もしくは弊社HPをご覧ください。

バックナンバーは弊社ホームページにて公開中

平安キヤノン事務機株式会社

キヤノンビジネスパートナー



World Wide Web
平安キヤノン事務機



On Youtube
平安キヤノン事務機



On Facebook
平安キヤノン事務機



京都市南区上鳥羽北塔ノ本町30番地



075-681-2591



info@h-canon.co.jp

<http://h-canon.co.jp/>