

今必要な

backup

バックアップ≠データコピー
なんです！

「サーバーやNASのバックアップは取れているから大丈夫！」
今までは「バックアップ」と呼ばれていたものが、今必要な「バックアップ」と呼べるものではないかもしれません。というも・・・

NG NASにバックアップを取っているから大丈夫

サーバーやNASのバックアップを同じ社内にあるNASやハードディスクに
データをコピーして保存。
これでカバーができるのは、機器の故障など限定的です。

こんな時、データコピーだけでは意味がないんです！

①ランサムウェア等のセキュリティ被害にあった場合
社内に保存しているデータ全滅の可能性があります。

※UTM等のセキュリティ機器を導入していても100%安全ではありません

②自然災害で機器が全滅した場合



今、平安キャノンがオススメするバックアップは？

平安キャノンでもNASやハードディスクへのデータコピーをオススメしています。
それはあくまでも最低限の対策です。セキュリティの脅威が拡大する今、お客様の
業務を守るべく+αのバックアップ対策をご提案致します。

①自動でバックアップ

②NAS等では気付にくいバックアップエラー時にはメールで通知

③ウイルス感染/自然災害/人的破壊等ほとんどのリスクからデータを守る

それが[Barracuda Backup]！冊子をお渡しした私が詳しくご説明します！

Barracuda



チェア選びのポイント

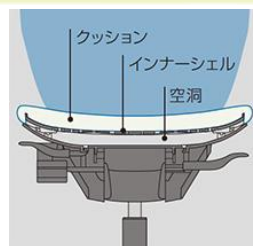
テレワーク等で「椅子って大事だなあ～」と実感された方も多いのではないのでしょうか？

ダイニングテーブルでの長時間のPC業務疲れますよね・・・。

「椅子が固い」「調整できない」等テレワークで肩がこるという方は机と椅子の高さが適切でない事も多いです。現在お使いのオフィスチェアも見直してみませんか？もっと業務効率がUPするかもしれませんよ！

適正な「体圧分散」ができていますか？

座面の硬いイスに座った場合は、身体の表面にかかる圧力(=体圧)が集中し、それが長時間続くとおしりの痛みにつながります。柔らかい面に座った場合は分散します。しかし一方で、あまり柔らかい面は姿勢が崩れやすくなるため、**おしりをすっぽりつつみ、適度な安定感を持つことが**座面にとって必要な要素となります。これは座ってみないと分からないポイントでもあります。



自然な「S形状」になっていますか？

人の自然な立ち姿は、「背骨がS形状」になっています。一方で、座った姿勢をとる場合、背骨の「S形状」が崩れて「アーチ状」になりやすく、**疲労をおこす原因**となっています。そのため、座った姿勢でも、背骨を自然なS形状に近づけることが必要です。背面の調節はチェアによって自由度が異なります。**肩こりから頭痛が起こりやすい方**には、**細かな背面調節ができるチェアがおすすめです。**



適正とされるサイズに調節できますか？

座面の高さや、奥行き、肘掛の位置などが調節できるものを選ぶ事もポイントです。**【①すねの長さ**と**座面の高さ**が合う事**】**
【②太ももの長さに**座面の奥行き**が合う事**】** **【③肘の高さ**と**机の高さ**が合う事**】** この3点を調整できる事で正しい姿勢を保つ事ができます。

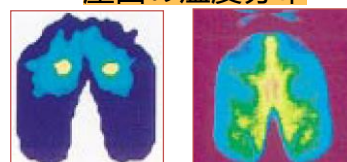


素材選びも座り心地を左右します！

【メッシュ素材】クッションと比較して通気性が高く、背が蒸れにくいので、夏場や長時間座る時にも安心です。ですが、**耐荷重はクッションよりも弱い**ので注意が必要です。

【クッション素材】クッション素材は、メッシュと比較して背当たりがよく、座った時に包み込むような柔らかさがあるのが特徴です。

座面の温度分布



チェアの貸し出しが可能です。実際に座り心地を確認して頂けます。
お気軽にお声がけ下さい。

OS、ネットワークの環境を維持する為のサービス

平安キヤノンサポート保守



システム管理者が不在。専属で雇用するのも…。
メーカーの窓口はなかなか繋がらないし、たらい回しにされた事もあるしなあ。
早い対応をしてくれる所はないだろうか。

即時
対応

パソコン

ネットワーク

サーバー

などなど

平安キヤノンの保守には年間契約型が3種とスポット対応型があります

年間契約型

年額・月額の設定額、あるいは、年額・月額の
設定額+実費で、ご契約内容に基づいた
サービスをご提供します！

・障害切り分け
・復旧サービス

システムサポート保守契約

包括保守契約

複合機設定おまかせサポート契約



スポット対応型

サービスが必要な都度、作業内容に応じた
料金でサービスをご提供します！

弊社ユースウェア作業料金表に
基づくスポット作業

お客様のご要望や環境によって
保守メニューの中から最適なプランを
ご提案します。

スポット対応よりも断然お得！

計 24,000円/回

1年間何回利用しても24,000円
月で考えるとなんと月々2,000円！

※包括保守 WindowsPC 1台 契約の場合
※PC1台毎の契約になります。

回数制限
なし

手厚い
サポート

追加作業
割引

パソコン動作不良（1時間作業）
スポット対応

訪問料
12,000円/1回

12,000円

作業費
6,000円/30分

12,000円

PCファクスに便利な 機能をご紹介します！



On Youtube
平安キヤノン事務機

チャンネル登録

お願いします！

QRコードを
読み込んで
下さい



複合機の宛先表をPCに取り込む方法

データを印刷せずに、直接PCから
ファクス送信する機会が増えて
きています。複合機のアドレス帳
をPCでも使えたら便利ですよ
ね！そこで、複合機に登録してい
るアドレスをPCに取り込む方法
のご紹介です。



You Tube



You Tube



New !

Hot !

ソフトウェアのインストールが不要でどこでもすぐに使用できる
モバイルドキュメントスキャナー

充電不要

AC アダプター不要

簡単接続

持ち運びに便利



机にも収納できるコンパクト設計「imageFORMULA R10」発売開始 !



複合機やプリンターを
などを利用して、最適
な文書の活用をサポ
ートします。

ドキュメント

オフィス家具や内装工
事、レイアウト変更な
どでオフィス環境の改
善をサポートします。



オフィス空間

heian canon
solutions

基幹業務



勤怠管理、会計や人事
関係など、基幹業務に
関する全般的なサポ
ートを行います。

セキュリティ

ウイルス対策をはじめ、
テレワーク支援や啓発
セミナーなどセキュリ
ティのサポートします。



ライブオフィスツアー

ポイント

今まで400社以上が体感済み!!

before

弊社オフィスをご覧いただきながら
オフィスや業務をより良くするための
作戦会議を一緒にしませんか？

after

- ▶セキュリティ
- ▶働き方改革
- ▶コミュニケーション
- ▶生産性向上



※本誌の詳細情報は営業担当におたずね頂くか、もしくは弊社HPをご覧ください。

バックナンバーは弊社ホームページにて公開中

平安キヤノン事務機株式会社

キヤノンビジネスパートナー



京都市南区上鳥羽北塔ノ本町30番地

075-681-2591

info@h-canon.co.jp

<http://h-canon.co.jp/>