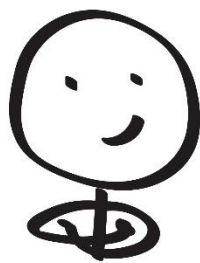




# 体験してみませんか？



問題/興味



体験/発見



実感/解決

平安キャノンのライブオフィスは、ただオフィスを見て頂くだけではなく  
「興味がある」「うちでもできるのかな？」という事を実際に体験して頂く事ができます！

例えば・・・

テレワークを導入してみたいけど・・・



想像できない



どこまでの業務が  
自宅できる？

FAXを電子化してみたいけど・・・

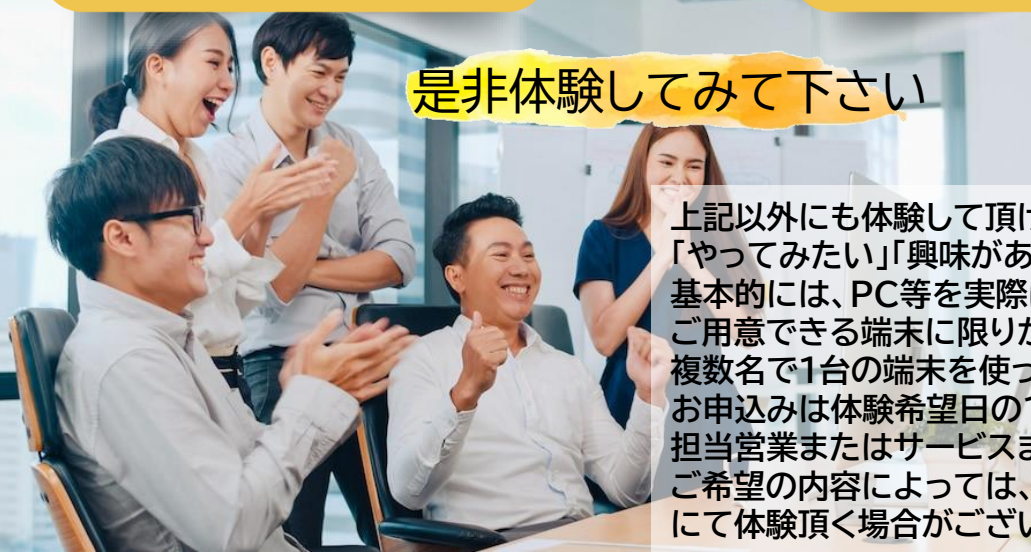


難しくない？



紙の時と違う事って？

是非体験してみてください



上記以外にも体験して頂ける事は沢山あります。  
「やってみたい」「興味がある」を是非教えて下さい！  
基本的には、PC等を実際に操作して頂きます。  
ご用意できる端末に限りがございますので、  
複数名で1台の端末を使って体験していただきます。  
お申込みは体験希望日の1週間前までに  
担当営業またはサービスまでお声がけ下さい。  
ご希望の内容によっては、各メーカーのショールーム  
にて体験頂く場合がございます。



# 業務効率UP！ ワンポイントレッスン

～第8回目～



第8回目の業務効率UPに役立つ「ワンポイントレッスン」は【Excelの関数】をご紹介します。9月～12月まで便利な関数を1つずつご紹介する予定です。新入社員向けの資料としてもご活用下さい。

## 01 【VLOOKUP関数】

「Vertical」（垂直）を意味する V と「LOOKUP」（探す）の略で、表の縦方向にデータを検索し、一致した値と同じ行にあるデータを返す関数です。特定の値で表を検索し、表の中の必要な情報を抽出することができます。また、基となるデータから値を取得することで、数字や文字の間違いや表記のブレを防ぐこともできます。先月の「SWITCH関数」で利用した会員クラスと値引き金額の表を「VLOOKUP」関数を使うとどうなるか見て行きたいと思います。

	A	B	C	D	E	F
1	顧客一覧				割引額	
2						
3	会社名	会員クラス	値引き額		会員クラス	値引き金額
4	A株式会社	ゴールド			ダイヤモンド	5000
5	B株式会社	プラチナ			プラチナ	3000
6	C株式会社	一般			ゴールド	1500
7	D株式会社	レギュラー			レギュラー	0
8	E株式会社	ダイヤモンド			その他	-
9						

基となるデータ  
※別シート参照可

A株式会社の[値引き額](C4セル)に入力する関数は

数式をコピーすれば表の完成！

C4						
	A	B	C	D	E	F
1	顧客一覧				割引額	
2						
3	会社名	会員クラス	値引き額		会員クラス	値引き金額
4	A株式会社	ゴールド	=VLOOKUP(B4,\$E\$3:\$F\$8,2,0)		ダイヤモンド	5000
5	B株式会社	プラチナ			プラチナ	3000
6	C株式会社	一般			ゴールド	1500
7	D株式会社	レギュラー			レギュラー	0
8	E株式会社	ダイヤモンド			一般	-

	A	B	C	D
1	顧客一覧			
2				
3	会社名	会員クラス	値引き額	
4	A株式会社	ゴールド	1500	
5	B株式会社	プラチナ	3000	
6	C株式会社	一般	-	
7	D株式会社	レギュラー	0	
8	E株式会社	ダイヤモンド	5000	
9				
10				

関数の引数			
VLOOKUP			
検索値	B4	= "ゴールド"	
範囲	\$E\$3:\$F\$8	= {"会員クラス","値引き金額";"ダイヤモンド"	
列番号	2	= 2	
検索方法	0	= FALSE	

指定された範囲の 1 列目で特定の値を検索し、指定した列と同じ行にある値を返します。テーブルは昇順で並べ替えておく必要があります。

検索方法 には検索値と完全に一致する値だけを検索するか、その近似値を含めて検索するかを、論理値 (近似値を含めて検索 = TRUE または省略、完全一致の値を検索 = FALSE) で指定します。

【検索値】検索する値は[ゴールド]なので[B4]セルを指定。

【範囲】は基となる表を範囲選択します。数式をコピーした際に範囲が変動しない様に表を選択した後に[F4]キーを押して絶対参照にします。

【列番号】は基となる表の何列目の値を返したいかを指定します。今回は[値引き金額]の列で、上記で指定した範囲の2列目なので[2]を入力します。

【検索方法】は近似値を含める場合は[1]を、完全一致の場合は[0]を入力します。



# HOME

## type-C6

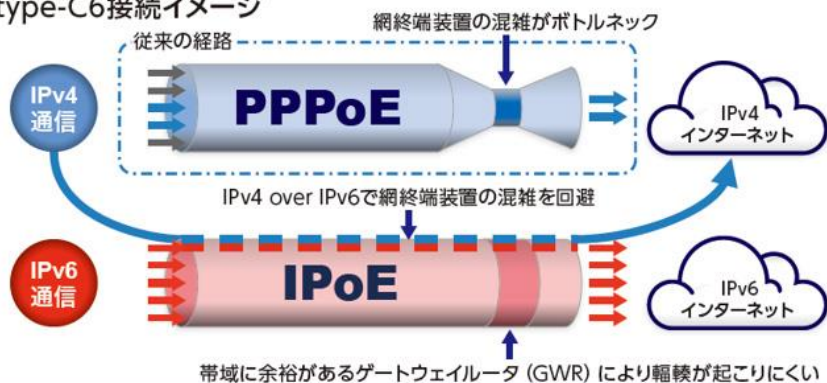
### インターネット接続サービス

NEW

HOME type-C6は、フレッツ光を利用したインターネット通信において、  
IPv4 PPPoE通信で課題となっている網終端装置を通らない、  
IPv6 IPoE通信によるインターネット接続サービスです。

網終端装置を経由しないことから、IPv4 PPPoE通信におけるボトルネックを解消します。

#### type-C6接続イメージ



「HOME type-C6/IPv6 IPoE 接続サービス」  
に関する重要事項説明書は  
上記QRコードからご確認下さい。

※NTT東日本/西日本が提供する回線サービス「フレッツ光」のご契約が別途必要です。  
※「フレッツ光」の1回線毎にご契約が必要となります。  
※ベストエフォート型サービスのため通信速度の保証はいたしません。  
※本サービスの利用には、IPv6 IPoE通信(IPv4 over IPv6通信)に対応した通信機器(ルータ、セキュリティアプライアンス等)が必要です。  
お客様環境、構成によっては、本サービスを利用できない場合があります。

HOME type-C6 StartingPACK

3,000円/個

HOME type-C6 (月額利用料)

4,280円/月額

※上記金額はすべて税別です。

## C折り、Z折りができる機種が増えました！

中速機クラスでC折り、Z折りができるようになりました。

本体とオプションでも1本のコンセント(100V / 15A) でOK。

C折りは5枚までの重ね折りに対応しており、折りの外側、内側への面付、折り位置(右左のどちらを先に折るか)の4種類のパターンから選択可能です。



Z折り

用紙をコンパクト  
に折りたたむ



C折り

封筒封入時  
などに効果的



※ Z折りの折り方は今までとは異なります。同じ仕様にはできません。  
※ 外三つ折り、四つ折りはできません。

# クールビズ延長のお知らせ

弊社では、地球温暖化対策及び節電対策の一環として「クールビズ」を10月末まで延長させていただきます。

◆実施期間：5月1日～10月31日

実施期間中は、原則、軽装(ノーネクタイ・ノージャケット・半袖シャツ等)での勤務を推奨しております。  
お客様及びお取引先の皆様には、不快感を与えない軽装での対応を心掛けておりますので、ご理解とご協力を賜りますようお願い申し上げます。

また、実施期間中の空調は、設定温度を高めに変更しております。弊社へご来社の際には、ご遠慮なく軽装でお越し下さいますようお願い申し上げます。



複合機やプリンターなどを利用して、最適な文書の活用をサポートします。

ドキュメント

オフィス家具や内装工事、レイアウト変更などでオフィス環境の改善をサポートします。



オフィス空間

heian canon  
solutions

基幹業務



勤怠管理、会計や人事関係など、基幹業務に関する全般的なサポートをします。

セキュリティ

ウイルス対策をはじめ、テレワーク支援や啓発セミナーなどセキュリティのサポートをします。



## ラブオフィスツアー

ポイント

今まで400社以上が体感済み!!

before

弊社オフィスをご覧いただきながら  
オフィスや業務をより良くするための  
作戦会議を一緒にしませんか？

after

- ▶セキュリティ
- ▶働き方改革
- ▶コミュニケーション
- ▶生産性向上

※本誌の詳細情報は営業担当におたずね頂くか、もしくは弊社HPをご覧ください。

バックナンバーは弊社ホームページにて公開中

平安キヤノン事務機株式会社



京都市南区上鳥羽北塔ノ本町30番地

075-681-2591

info@h-canon.co.jp

<http://h-canon.co.jp/>